

ESN IT107W Terminál Bevezetési AKCIÓ

2011. december 31.-ig



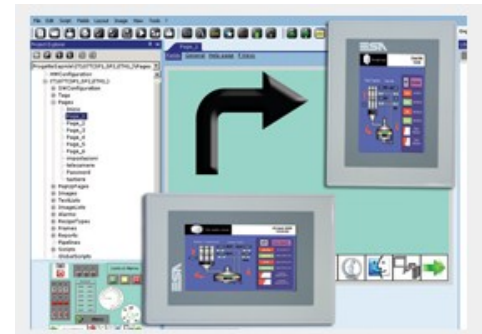
**7" TFT terminál,
most 5" terminál árért!**

Lista ár Bevezetési akciós ár
292.000 Ft 233.107 Ft

Típus	Képernyő	Kommunikáció	Műszaki adatok
IT107W0101	<ul style="list-style-type: none"> TFT 7" Wide Felbontás 800x480 65.000 szín Érintőképernyő Nagyon fényes monitor (500 cd/m²) köszönhetően a fehér LED háttérvilágításnak Függőlegesen és vízszintesen is beépíthető/programozható Állítható háttérvilágítás 	<ul style="list-style-type: none"> RS232/RS485 soros port, integrált MPI kommunikációval 10/100 Mbit Ethernet port (RJ-45) egy időben két driver kezelésére alkalmas USB port (host) csatlakoztatható más eszközökhöz (külső billentyűzet, egér) és USB pen drive csatlakozás adat import és exporthoz USB port (device) a terminál programozásához Opciók: Második RS232/RS485 soros port integrált MPI kommunikációval, Profibus-DP, CanOpen, Devicenet 	<ul style="list-style-type: none"> Nagy teljesítményű Intel PXA270 520 MHz CPU 64MB RAM és 32MB Flash memória Bővítő slot: SecureDigital és MMC memóriákhoz Védettség: IP66 előlap felől CE, cULus, ATEX standards (Group II - cat.3 G/D - zone 2/22)

Kiegészítő termékek, rendelhető tartozékok

- Programozó szoftvercsomag: ESA Polimath Advance** (Szoftver, kábelek, fordítók, gépkönyvek PDF formátumban)
- Szilikon védőfólia (5 db. Csomag): **Profilm 6**
- Csatlakozó kábelek: **CVITxxx** (Pl. Siemens, OMRON, Schneider, Moeller (Eaton), ABB, Allen-Bradley.....)



Megjegyzés: a fenti árak ÁFÁ-t nem tartalmaznak